



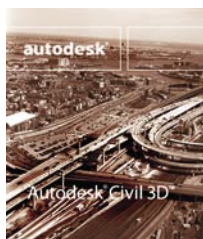
Rechtzeitig zum Jahresende möchten wir Ihnen diesmal in Form eines „Kurz“-Newsflashes alle wichtigen Informationen und Neuerungen zukommen lassen. Eine gewohnt ausführliche Version unseres NewsFlashes ist dann zur Freigabe

der AutoCAD 2006 Serie, Mitte nächsten Jahres geplant.

Genauere Infos zu allen hier vorgestellten Produkten finden Sie natürlich auf unserer Home-

page unter „[www.peterschinegg.at](http://www.peterschinegg.at)“ und bald auch unter „[www.civil3d.at](http://www.civil3d.at)“. Sollten Sie detaillierte Informationen oder ein Angebot wünschen, können Sie entweder das beigelegte Antwortfax nutzen, oder uns einfach anrufen.

## Autodesk Civil 3D - und die Peterschinegg Geo-Engineering-Lösungen



Mit der Markteinführung von Civil 3D im Oktober 2004 wurde die Firma Peterschinegg als Autodesk System Center für den Bereich Civil 3D akkreditiert.

Neben der innovativen Funktionalität für Konstruktion und Planung bietet Civil 3D eine Entwicklungsplattform zur Erstellung individueller Lösungen wie zum Beispiel unsere **Strassenbaulösung PLATEIA**, die **Kanalbaulösung CANALIS** oder **HYDRA für den Wasserleitungsbau**, die auf einem gemeinsamen, offenen Datenmodell basieren.

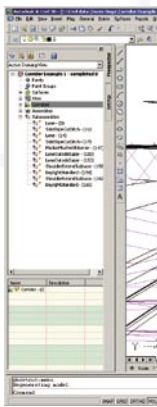
Alle diese Lösungen setzen entweder auf **AutoCAD** und ein **externes Geländemodell** (z.B. Quicksurf oder WS-CAD Compass) oder auf **Autodesk MAP 3D 2005** bzw. **Autodesk Civil 3D 2005** auf. Aus beiden Autodesk Produkten wird neben der AutoCAD Funktionalität das „**digitale Geländemodell**“ und die **Datenintegration** sowohl in Hinblick auf GIS Anbindungen, wie auch zur Speicherung und Abfrage von Geodaten in einer zentralen Datenbank eingesetzt.

Zum Jahresanfang werden unsere Geo-Engineering Lösungen durch ein neues Produkt, **AQUATERRA für den Fluss- und Kanalbau**, ergänzt. Mit Hilfe von **AQUATERRA**, das viele Gemeinsamkeiten mit **PLATEIA** aufweist, kann

der Anwender sowohl die benötigten Pläne (Lageplan, Achsen, Längsschnitt und Querschnitte) wie auch die technische Dokumentation erstellen. Eine Schnittstelle zur Übergabe der Daten an **HEC-RAS** zur hydraulischen Berechnung von Wasserständen in Flüssen und Kanälen, sowie die Rücknahme der Berechnungsdaten und deren Anzeige im Lageplan, Längsschnitt oder den Querschnitten ist vorgesehen.

Allen **Quicksurf** (Geländemodell)-Kunden, die neben der Erstellung des DGMS in **PLATEIA** auch die Berechnung von Erdarbeiten nach der Prismenmethode und/oder der Profilmethode nach **Gauß-Elling**, inklusive eines textlichen Nachweises durchführen wollen, bieten wir ein kostengünstiges Crossupgrade auf **WS-CAD Compass**, einem Produkt von **Widemann Systeme** in Deutschland, um **€ 700,-** exkl. MwSt. an.

Dieses Produkt ist bei den deutschen **PLATEIA** und **WS-LandCAD** Kunden bereits bestens eingeführt.



**Autodesk® Civil 3D™ 2005** ist die einzige Konstruktions- und Planungslösung für den Tiefbau, die intelligente Beziehungen zwischen Objekten erstellt, sodass Änderungen am Entwurf automatisch in Echtzeit aktualisiert werden.

**Autodesk Civil 3D** integriert die Zeichnungsfunktionen von **AutoCAD** sowie die kartografischen Merkmale von **Autodesk Map 3D** mit einer speziellen Funktionalität für Konstruktion und Planung im Tiefbau, die auf **dynamischen Objektbeziehungen** basiert. Als integrierte Einzelanwendung liefert **Autodesk Civil 3D** leistungsstarke Entwurfs- und Zeichnungsfunktionen für die meisten Tiefbauprojekte.

### Wichtige Informationen für Landdesktop Kunden

Zur Einführung von **Autodesk Civil 3D 2005** und die Einstellung der Weiterentwicklung von **Autodesk Landdesktop**, möchten wir Ihnen die in diesem Zusammenhang meist gestellten Fragen beantworten:

- Vollversionen von Landdesktop 2004/2005 wird es noch weiterhin geben. Allerdings gibt es die Crossupgrade-Möglichkeiten dann nur noch in Richtung Autodesk Civil 3D.
- Ein Wechsel von Landdesktop auf **Autodesk Map 3D** ist nicht möglich.

- Kunden, die bereits Autodesk Landdesktop mit Subskription besitzen, erhalten ein **kostenloses Upgrade** auf Autodesk Civil 3D.

Für Autodesk Civil 3D ist **kein Upgradepfad vorgesehen**. Es ist daher unbedingt notwendig, Ihre bestehende Subskription ordnungsgemäß zu verlängern, da Sie ohne Subskriptionsverlängerung die Möglichkeit, Ihr Produkt auf den letzten Stand zu bringen, verlieren.

Wenn Sie keine Subskription zu Ihren Landdesktops erworben haben, so können Sie bis

15. Jänner 2005 um **€ 2.250,- exkl. MwSt.** auf **Autodesk Civil 3D 2005** upgraden. Dieser Preis setzt sich aus **€ 1.500,-** für das Upgrade und **€ 750,-** für die Subskription für ein Jahr zusammen. Der Kauf der Subskription ist vonseiten der Fa. Autodesk **zwingend** vorgeschrieben.

Wenn Sie bereits eine englische Landdesktop Version besitzen, erhalten Sie Civil 3D 2005 und Landdesktop 2005 (zur Datenmigration) in englisch. Besitzen Sie eine deutsche Landdesktop Version, erhalten Sie Civil 3D 2005 in deutsch und Landdesktop 2005 in englisch.

Die Crossupgrade Preisgestaltung (exkl. MwSt.) bis **15. Jänner 2005:**

Autodesk Civil 3D 2005	Preis
<b>Crossupgrade</b> von gültigen AutoCAD - Autodesk MAP - Landdesktop - Civil Design - Lizenzen auf <b>Autodesk Civil 3D 2005 inkl. 1 Jahr Subskription</b>	€ 2.250,-
Wenn Sie bereits für Ihre o.g. Software einen noch laufenden Subskriptionsvertrag miterworben haben, so reduziert sich der Preis für das Crossgrade auf:	€ 1.500,-

Die Civil 3D 2005 Preisgestaltung (exkl. MwSt.) ab **15. Jänner 2005:**

Autodesk Civil 3D 2005 inkl. Subsk. für 1 Jahr	Preis
<b>Civil 3D 2005 Vollversion, Einzelplatz</b>	€ 7.500,-
<b>Crossupgrade</b> von gültigen AutoCAD - Autodesk MAP - Landdesktop - Civil Design - Lizenzen auf <b>Autodesk Civil 3D 2005</b>	€ 3.000,-
Update von AutoCAD LT auf <b>Autodesk Civil 3D 2005</b>	€ 6.300,-

## Autodesk MapGuide - CAD-Daten publizieren



Der ständige Ausbau unseres GIS und Geo-Engineering Bereiches hat uns dazu veranlasst, ab sofort auch Autodesk MapGuide in unser Vertriebsprogramm aufzunehmen.

Autodesk MapGuide® 6.5 unterstützt Sie bei der Entwicklung, Verwaltung und Verteilung von GIS- und Planungsanwendungen in Ihrem Intranet oder im Internet und sorgt so für einen erweiterten Zugriff auf wichtige räumliche Geodaten und digitale Entwürfe.

Mit der erweiterten Unterstützung für Autodesk Map™- und AutoCAD® DWG-Dateien, dem Support für DWF™ (Design Web Format™)-Dateien, einem überarbeiteten Java® Viewer und der optimierten Nutzung von Oracle 10g-Features erweist sich Autodesk MapGuide als schnellere, einfachere und flexiblere Alternative, wenn es um die Abfrage, Analyse und Bereitstellung geschäftskritischer Informationen geht.

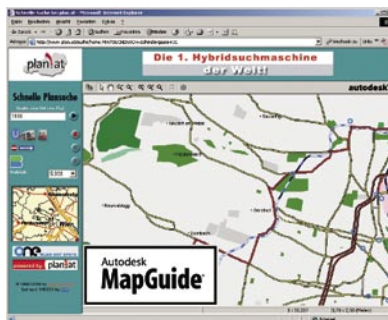
Die umfassende Programmierumgebung und leistungsstarke Authoring-Tools von Autodesk MapGuide 6.5 unterstützen Sie bei der Entwicklung von Anwendungen, die genau auf die spezifischen Anforderungen Ihrer User abgestimmt sind. Viele Zusatzapplikationen, wie zum Beispiel das von uns vertriebene Infrapath setzen auf die Autodesk MapGuide Technologie auf.

Die Erstellung von Layern aus Autodesk DWF-Dateien – dem wichtigsten Format für den Austausch und die gemeinsame Nutzung von datenintensiven Entwurfs- und Planungsdateien – die in Autodesk Map oder anderen Autodesk®-Produkten mit DWF-Unterstützung erstellt wurden, ist nun ebenfalls möglich.

Mit dem Autodesk® DWF™ Writer können Sie Screenshots aus Autodesk MapGuide in DWF-Dateien darstellen und zur Sichtung mit dem kostenlosen Autodesk® DWF™ Viewer bereitstellen.

Die Autodesk Produktpalette für den GIS-Bereich umfasst nun bei Peterschinegg die folgenden Programme:

- Autodesk Civil 3D
- Autodesk MAP 3D
- Autodesk MapGuide
- Autodesk Raster Design
- Autodesk Envision



## Abkündigung der AutoCAD 2000i Serie mit 15.01.05

Am 15.01.2005 ist es wieder einmal soweit. Die AutoCAD 2000i Serie (inkl. allen darauf aufsetzenden vertikalen Lösungen) wird abgekündigt.

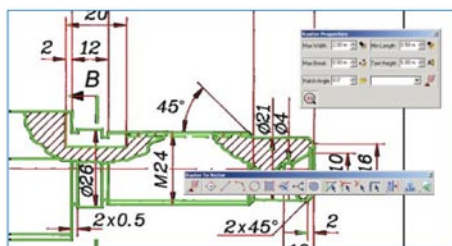
Das bedeutet, dass nach diesem Datum kein Update von 2000i auf die aktuelle AutoCAD 2005 Serie mehr möglich ist.

Wir beraten Sie gerne und erstellen für Sie ein individuelles Angebot für Ihren Umstieg auf die aktuellen Versionen der Autodesk Produkte.

Folgende Produkte sind mit 15. Januar 2005 von der Abkündigung betroffen:

- AutoCAD 2000i
- AutoCAD LT 2000i
- Autodesk CAD Overlay 2000i
- Autodesk Architectural Desktop R2i
- Autodesk Architectural Desktop R3
- AutoCAD Mechanical 2000i
- AutoCAD Mechanical 2000i PP
- Autodesk Mechanical Desktop R5.0
- Autodesk Mechanical Desktop R5.0 Power Pack
- Autodesk Map 4.5, 2000i
- Autodesk Land Desktop 2i
- Autodesk Civil Design 2i
- Autodesk Survey 2i
- Autodesk VIZ 3

## Wiselimage 6 - kombinierte Raster/Vektorverarbeitung auf höchstem Niveau

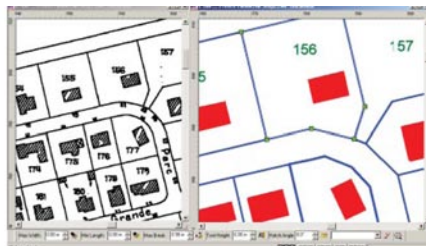


### Wiselimage 6 für Windows

ist eine standalone Raster-Vektor-Anwendung mit offener Architektur. Das neue Wiselimage unterstützt Kunden, die mit Raster- und Vektordaten arbeiten, ideal. Seine neue Benutzeroberfläche im Windows® XP-Design, zahlreiche Anpassungsoptionen, neue hoch entwickelte Tools sowie eine gesteigerte Produktivität machen das neue Wiselimage zu einer optimalen Lösung.

Version 6 beinhaltet sowohl einen Raster-Vektor-Editor für Überlagerung von Rasterbildern mit Vektorelementen als auch anpassbare Werkzeuge zur Raster-Vektor-Konvertierung.

Mit Wiselimage editieren Sie gescannte Karten, Zeichnungen, Skizzen und andere Grafiken und konvertieren diese in Vektoren, entweder halb- oder vollautomatisch.



### Wiselimage 6.5 für AutoCAD

löst das Problem der Integration gescannter Rasterdaten in eine CAD-Umgebung. Dies geschieht durch Aufnahme von CAD-gemäßer Rasterbearbeitung sowie Raster-Vektor-Konvertierung in AutoCAD.

Wiselimage 6.5 für AutoCAD bietet eine aktualisierte, einzigartige Suite von Tools zur Verbesserung von Schwarz-Weiß-, Graustufen und Farbbildern.

Echte ObjektARX-Technologie, die Möglichkeit zur Verwendung von AutoCAD-Dialogen und -Einstellungen sowie eine hoch entwickelte anpassbare Benutzeroberfläche im Windows® XP-Design machen Wiselimage 6.5 zu einem integralen Bestandteil von AutoCAD-Umgebungen.



### Die Wiselimage Pro Geo Edition

ist eine standalone Anwendung für den Kataster- und GIS-Sektor. Damit nutzen Sie Spitzentools für die Verarbeitung von Karten, eine einzigartige Raster-Vektor-Konvertierung, eine moderne flexible Benutzeroberfläche und VBS sowie Java Script. Wenn Sie sowohl mit Raster- als auch mit Vektordaten und zusätzlichen Attributen arbeiten, ist Wiselimage Geo für Sie ideal.

Es beinhaltet einen leistungsstarken Raster-Vektor-Editor sowie einen Raster-Höhenlinien-Konverter - eine Suite von geospezifischen Werkzeugen, die sich genau Ihren Arbeitserfordernissen anpassen lässt.

Wiselimage Geo ist die professionelle Lösung für die Verwaltung verschiedener Karten, Pläne, Luftbilddaufnahmen, Skizzen und anderer Rastergrafiken.



## Infrapath - Das kommunale Informationssystem

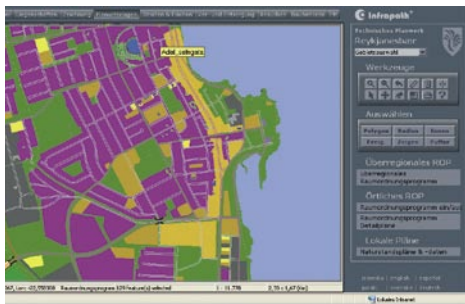
### Was ist Infrapath ?

Daten der **Öffentlichen Verwaltung**, einschließlich jener vom **Meldeamt**, **Grundbuch** und der **Baubehörde** sowie von **Energieversorgern** und **Telekommunikationsunternehmen** können, mit einheitlicher Darstellung, in **Infrapath®** verwaltet werden.

Bei entsprechender **passwortgeschützter Freigabe** ist es möglich sämtliche erfasste **Sachdaten** im **Intranet** oder **Internet** zu editieren und für öffentliche Abfragen z.B. an Internetkiosks zu verwenden.

### Wer kann Infrapath einsetzen?

Alle Daten, die in **elektronischer Form** integriert wurden, können direkt für zukünftige Planungen und auch für Informationsdienste verwendet werden. Die Erstellung **intelligenter Stadtkarten**, mit **Such-** und **Touristikinformatoren** ist bereits in der Grundfunktionalität enthalten und leicht zu realisieren.



Ebenso rasch lassen sich für **Liegenschaften**, **öffentliche Flächen** und **Leitungen** verschiedene Planungs-, Genehmigungs- und Ausführungsstadien verwalten und abrufen.

Selbst der **Verfahrensstand** der diversen Einreichungen kann lagebezogen erfasst, aktualisiert und **öffentlich**, oder für einen **eingeschränkten Anwenderkreis**, zur Verfügung gestellt werden.

## WS-Bildbearbeitung - der Link von CAD zu Photoshop

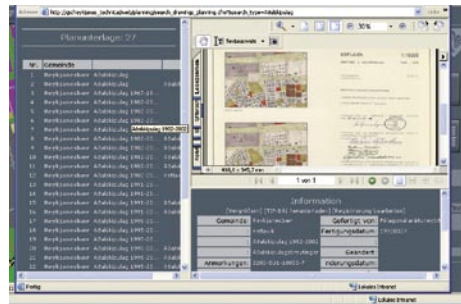
**WIDEMANN SYSTEME**, hat eine neue Grafik-Schnittstelle zum Bildbearbeitungsprogramm **Adobe Photoshop** vorgestellt.

Im AutoCAD-Umfeld ist dies eine einzigartige Applikation. Die „**innovative Brücke**“ ermöglicht die Nutzung der von Photoshop kreativen grafischen Funktionen mit der Genauigkeit eines CAD-Systems.

Auf Knopfdruck wird ein gewählter CAD-Inhalt layerweise separiert und in **Photoshop** übertragen. Dort kann der Zeichnungslayer vielfältig manipuliert werden. Komplexe Farbverläufe, Schattierungen, fotorealistische Füllmuster und

### Service und Tourismus

Infrapath ist ein **öffentlich zugängliches Informationssystem**, das über das **Internet** eine, nur durch den Datenschutz begrenzte, Informationsvielfalt anbietet. Je nach Wunsch des Datenhalters kann das Abrufen der Pläne und Datenbanken auf **genau begrenzte Inhalte** beschränkt werden.



### Öffentliche Verwaltung

Moderne **Informations- und Kommunikationstechnologien (IKT)** erlauben es, sowohl der Verwaltung, als auch Unternehmen, Dienstleistungen über das Internet zur Verfügung zu stellen. Unter dem Begriff „**E-Government**“ bietet z.B. die österreichische Verwaltung immer mehr Dienste im Internet an.

Die gesetzliche Basis für digital verbindlich signierte Schreiben ist mit der „**BÜRGERKARTE**“ bereits gegeben. Dadurch besteht die Möglichkeit, weitgehend unabhängig von Ort und Zeit, **elektronisch Formulare** auszufüllen und per **E-Mail** mit dem Amt und den zuständigen Sachbearbeitern zu kommunizieren.

Das Modul **Öffentliche Verwaltung** deckt die Erfordernisse für das liegenschaftsbezogene Speichern, Sichten und Bearbeiten sämtlicher relevanter Daten ab. Alle Veränderungen werden mit Benutzererkennung und passwortgesichert gespeichert.

Texteffekte können endlich ohne Beschränkung beliebig angewendet und automatisch wieder georeferenziert an das CAD-System übertragen werden.

**WIDEMANN SYSTEME** bietet mit dieser Schnittstelle allen Anwendern von **AutoCAD**, **Autodesk Map** und **Architectural Desktop**, die Wert auf eine anspruchsvolle und kreative Grafik legen, ein einzigartiges Hilfsmittel zur Gestaltung Ihrer Entwürfe an.

Neben **Photoshop** wird außerdem das kostenlose Open-Source-Bildbearbeitungsprogramm **Gimp** unterstützt.

### Die digitale Stadtkarte

Selbstverständlich ist auch die Verwendung einer **digitalen Stadtkarte** mit den üblichen Such- und Zeigefunktionen von Bus- und Straßenbahnlinien, öffentlichen Gebäuden, Parks sowie von Geschäften, Tankstellen und ähnlichem vorgesehen.

### Leistungsträger & Energieversorger

Erstellen Sie einen **Leitungskataster**, in dem Sie als **Energieversorger** ebenso wie als **Wasserversorgungs- oder Abwasserentsorgungsunternehmen** Ihre Leitungen mit allen technischen Kenndaten und Armaturen, lagebezogen, verwalten können.



Die Liste der Anwendungsmöglichkeiten ist beliebig erweiterbar und nur durch den Speicherplatz Ihres Computers und durch die finanziellen Grenzen der Datenerfassungskosten begrenzt.

## Aktuelle Servicepacks für Autodesk 2005 Produkte

Für die AutoCAD 2005 Serie sind derzeit zahlreiche Service Packs verfügbar und zwar:

- AutoCAD 2005 - Service Pack 1
- AutoCAD LT 2005 - Service Pack 1
- ADT 2005 - Service Pack 1
- Autodesk Map 3D - Service Pack 2

Die jeweiligen Downloads finden Sie am schnellsten auf unserer Webseite.

## Impressum

• Herausgeber:  
Peterschinegg GesmbH  
Schindlergasse 31, 1180 Wien  
Tel: 0043 (1) 470 74 13  
Fax: 0043 (1) 479 23 14

• Für den Inhalt verantwortlich  
Hilde Peterschinegg  
• Irrtümer und Druckfehler vorbehalten.



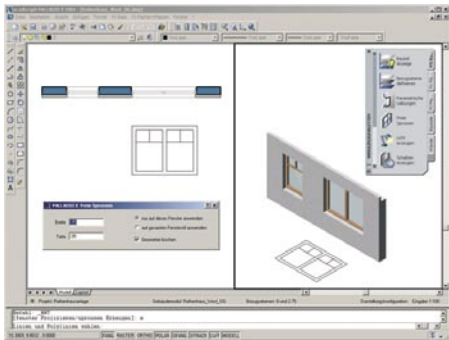
## acadGraph PALLADIO X - intelligente Module zum ADT 2005

Mehr Effizienz erzielen Sie mit dem Autodesk Architectural Desktop 2005 durch die erhebliche Vereinfachung und Beschleunigung des ADT 2005 mit Hilfe ergänzender Funktionen von acadGraph PALLADIO X 2005.

Folgende Module und Funktionen stellt PALLADIO X für ADT 2005 zur Verfügung:

### PALLADIO X Basis

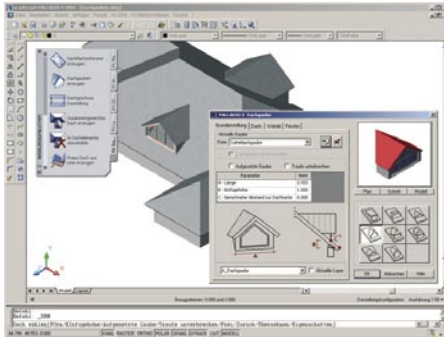
- Verknüpfung aller Bauteile an Bezugsebenen zum Ändern von Geschosshöhen
- Layerunabhängiges Ein- und Ausblenden von Objekten über die Bauteilansicht
- Schnelles und einfaches Erzeugen von freien Fenstersprossen
- Komfortable Erstellung von parametrischen Leibungen
- Berechnung von Vektorschatten für Schattenstudien, Ansichten und Lagepläne
- Objektprioritäten und Schirmfunktion (z.B. Dach schneidet alle Wände automatisch)



### PALLADIO X Dach

- Dachflächenfenster mit korrekter Grundrissdarstellung
- Dialoggesteuertes Erzeugen von parametrischen Dachgauben

- Bauwesenspezifische Dachgeschoss-Darstellung mit 1- und 2-Meter-Linien
- Erstellen von komplexen, zusammengesetzten Dächern
- Erzeugung von freien Dächern (z.B. Tonnen-dächer) auf Linienbasis



### PALLADIO X Flächen

- Einfaches Erfassen von Räumen inklusive nachvollziehbarer Flächenzerlegung
- Komfortable Erstellung von Raumstempeln und -schraffuren
- Ermittlung von Flächen und Brutto-Raumhalten nach WofIV bzw. DIN 277

### PALLADIO X Massen

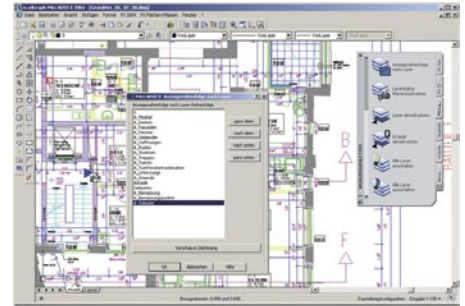
- Ermittlung von realen oder VOB-gerechten Bauteil- und Raummassen
- Einbezug externer Referenzen in die automatische Massenermittlung
- Ausgabe in vordefinierte Excel-Tabellen mit individuell anpassbarem Layout

### PALLADIO X Werkplan

- Ableitung von 2D-Details aus dem 3D Ge-

bäudemodell

- Assoziative Bemaßungseigenschaften
- Vielseitige Ändern-Befehle für die 2D-Bearbeitung von Objekten
- Erzeugung von Sonderlinien wie Dämmung, Dichtung und Symbollinien für Detail- und Freiflächenplanung.
- Vielfältige Text-Werkzeuge für maßstabsgerechte Planbeschriftung
- Nützliche Blockbefehle für Blocktausch und Layerdefinition
- Layer-Werkzeuge zur schnellen Steuerung der Layer und zur Bestimmung der Anzeigereihenfolge



### Neue Hochbaurichtlinie des österreichischen BMLV

Die neue Hochbaurichtlinie stellt ein für den Bedarf des BMLV adaptiertes und auf den heutigen Stand der CAD Software gebrachtes eigenständiges Regelwerk dar, welches auf der Richtlinie CAD Hochbau des BMWA, Ausgabe August 1998 aufbaut.

Die Richtlinie wurde von einer Projektgruppe des BMLV in Zusammenarbeit mit dem CAD-Labor der TU WIEN, einen externen Experten und diversen CAD Anbietern im AEC Bereich erstellt und abgestimmt. Die Richtlinie CAD-Hochbau beschreibt, vom digitalen Gebäudemodell abgeleitete, Pläne, deren grafische Darstellung, Lieferqualitäten und Datenaustauschformate.

Die Lieferqualitäten sind wie folgt definiert:

#### Lieferqualität Typ A:

Pläne bzw. Zeichnungen (Datenbestände), die mit einem CAD-System erstellt wurden und im DXF-Format übergeben werden.

#### Lieferqualität Typ B:

Pläne bzw. Zeichnungen (Datenbestände), die mit AutoCAD, AutoCAD LT oder einem anderen CAD-System, das Dateien im DWG-Format unmittelbar schreiben kann, erstellt wurden und im DWG-Format übergeben werden.

#### Lieferqualität Typ C:

Pläne bzw. Zeichnungen, die in Form eines 3D Gebäudemodelles mit ADT 2004 erstellt und im entsprechenden DWG Format übergeben werden.

## discreet 3ds max 7



3ds max®

Die neue Version des discreet Animations- und Visualisierungstools 3ds max enthält zahlreiche Verbesserungen und nun standardmäßig auch Character Studio 4.

Die Verbesserungen und Erweiterungen betreffen alle Bereiche in denen 3ds max eingesetzt werden kann.

Für den Architektur- und Visualisierungsbereich ist sicherlich das integrierte „File-Linking“ zu AutoCAD 2005 und ADT 2005, sowie die Integration der neuesten Version von Mental Ray, interessant.

Zu den neuen Funktionen zählen unter anderem:

- Normal Mapping
- Mental Ray 3.3
- Character Studio 4
- Edit Poly Modifier
- Custom Attributes Collector
- Skin Wrap Deformer
- Snapping Workflow
- Paint Selections
- Verbesserte interaktive Performance und Skalierbarkeit
- TurboSmooth
- Funktionen für die Entwicklung von Mobile Gaming
- PlugIn Kompatibilität mit einem Großteil der 3ds max 6 Plugins sowie Scripts

